



W centrum Polski, w centrum Europy
-Sektory strategiczne, specjalizacje regionalne

Łódź, 20 maj 2013 r.



Atuty regionu - Nauka

Kapitał naukowy:

- 7 publicznych wyższych uczelni:
 - Politechnika Łódzka
 - Uniwersytet Łódzki
 - Uniwersytet Medyczny
 - Akademia Muzyczna
 - Akademia Sztuk Pięknych
 - Państwowa Wyższa Szkoła Zawodowa w Skierniewicach
 - PWSFTv i T w Łodzi
- 23 uczelnie prywatne

Kapitał ludzki:

- około 108 tys. studentów



Łódzkie

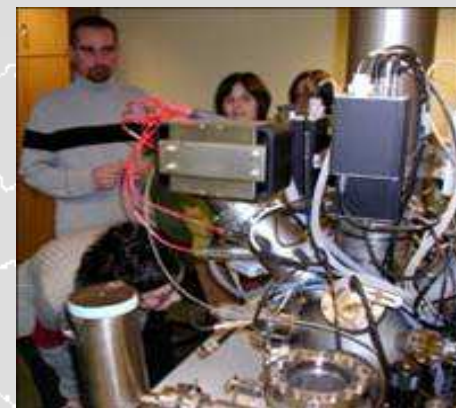


Atuty regionu – Ośrodki B+R

Przedstawicielstwa Polskiej Akademii Nauk (PAN):

- Centrum Badań Molekularnych
- Instytut Biologii Medycznej PAN
wraz z Centrum Mikrobiologii i Wirusologii PAN

- Instytuty badawcze Politechniki Łódzkiej;
biotechnologia, mechatronika, elektroenergetyka
- Instytut Technologii Bezpieczeństwa „MORATEX „
- Instytut Biopolimerów i Włókien Chemicznych
- Instytut Przemysłu Skózanego
- Instytut Włókiennictwa
- Instytut Energetyki
- Instytut Ogrodnictwa
- Instytut Biotechnologii Przemysłu Rolno – Spożywczego
- Instytut Medycyny Pracy





Struktura gospodarcza regionu – najważniejsze sektory dziś

- Energetyka:
PGE Elektrownia Bełchatów S.A. (ponad 20% produkowanej w Polsce energii elektrycznej).
- Produkcja materiałów budowlanych
wyroby ceramiczne – około 70 % ogólnej produkcji kraju (Opoczno AG, Ceramika Paradyż, Ceramika Tubądzin)
- Przemysł lekki (włókiennictwo i tekstylia) – 32% ogółu zatrudnionych w regionie
- AGD/mechatronika
- Biotechnologia – jeden z trzech wiodących w Polsce regionów, Lider Konsorcjum Bioregionów
- Rolnictwo i przetwórstwo rolno -spożywcze (użytki rolne 60-70 % ogólnej powierzchni regionu)



Łódzkie



Jak nas oceniają inni - dlaczego warto inwestować w regionie łódzkim?

Zgodnie z raportem Instytutu Badań nad Gospodarką Rynkową ("Atrakcyjność inwestycyjna województw i podregionów Polski w 2012 r.") podregion Łódzki znajduje się niezmiennie od 2009 r. na wysokich pozycjach:

- drugim miejscu pod względem atrakcyjności inwestycyjnej dla sektora usługowego,
 - trzecim dla przemysłu
 - czwartym dla zaawansowanych technologii.
- wg PAIiZ /SGH/ województwo łódzkie charakteryzuje się ponadprzeciętną atrakcyjnością inwestycyjną i zajmuje 5 miejsce na liście wszystkich województw
- wg IBnGR województwo łódzkie zajmuje 8 miejsce na liście wszystkich województw pod względem atrakcyjności inwestycyjnej w ujęciu syntetycznym



Sektory o największym potencjale rozwojowym

określone w Strategii Województwa Łódzkiego 2020

- innowacyjne włókiennictwo i przemysł mody
- przemysł medyczny, farmaceutyczny, kosmetyczny
- przemysł materiałów budowlanych
- energetyka
- przemysł rolno-spożywczy
- IT / BPO



Technologie na rzecz inteligentnej gospodarki regionu:
nanotechnologie, mechatronika, informatyka, biotechnologia





□ **Branże w ramach specjalizacji regionu**

□ **Proces określania inteligentnych specjalizacji**

- Etap I

Identyfikacja branż o największym potencjale w regionie

- Etap II

Ocena potencjału innowacyjnego branż:

- potencjał firm
- możliwości naukowo-badawcze
- możliwości kształcenia na poziomie wyższym
- możliwości kształcenia na poziomie zawodowym
- potencjalni partnerzy do współpracy
- rynek wewnętrzny regionu

- Etap III

Kluczowe obszary wsparcia technologicznego:

- biotechnologia, nanotechnologia, mechatronika, technologie informatyczne



Łódźkie



□ **Metodologia wyboru specjalizacji regionalnych**

Reasumując, SR/IS zostały określone w RSI WŁ w oparciu o:

- **wnikliwą diagnozę sytuacji regionu i jego potencjału**
/ badania, ekspertyzy, parki technologiczne, ośrodki B+R, instytuty BR /
- **konsultacje społeczne**
dokumenty RSI zostały poddane szerokim konsultacjom społecznym z udziałem przedsiębiorców, środowisk naukowych, animatorów życia gospodarczego



□ **Specjalizacje regionalne**

- Innowacyjne włókiennictwo i przemysł mody
- Innowacyjne/zaawansowane materiały budowlane
- Medycyna, farmacja, kosmetyki
- Energetyka
- Rolnictwo i przetwórstwo rolno-spożywcze
- IT/BPO





□ **Rola samorządu - promocja i wdrażanie inteligentnych specjalizacji**

□ Strony internetowe: www.biznes.lodzkie.pl; www.investin.lodzkie.pl;
www.forum.lodzkie.pl; www.paiz.gov.pl

□ Folder promujący atrakcyjność inwestycyjną województwa łódzkiego
pn. *ŁÓDZKIE – region przyjazny dla inwestora*

□ Konsorcjum Bioregionów

□ IV EFG, V EFG, VI EFG

□ Kongresy Bioekonomiczne

.....
□ ŁPTW

□ RSI WŁ - LORIS 2030

□ Udział w odnowie szkolnictwa zawodowego

Budowanie świadomości i wiedzy o potrzebie innowacji



Łódzkie



Dziękuję za uwagę !

Urząd Marszałkowski w Łodzi

Janusz Baranowski

Dyrektor Departamentu ds. Przedsiębiorczości

Departament ds. Przedsiębiorczości

ul. Moniuszki 7/9

90-113 Łódź

przedsiębiorczosc@lodzkie.pl

